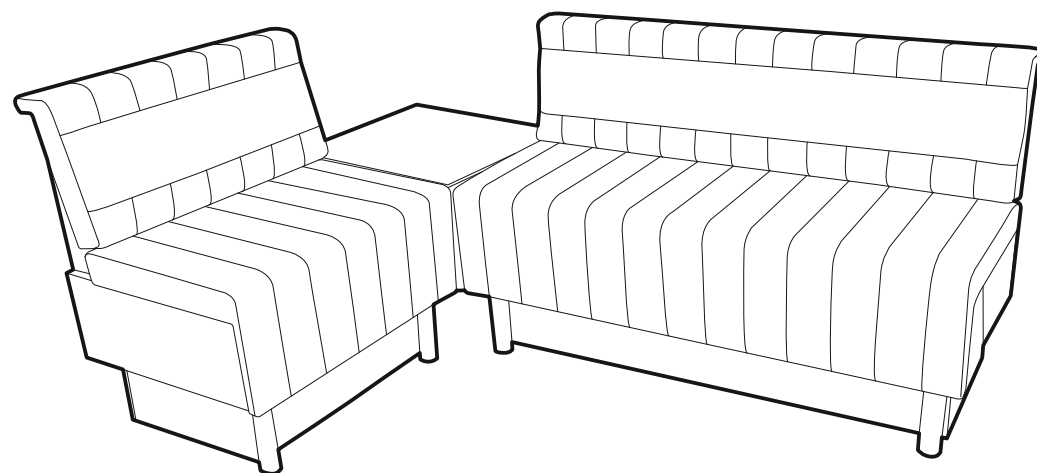


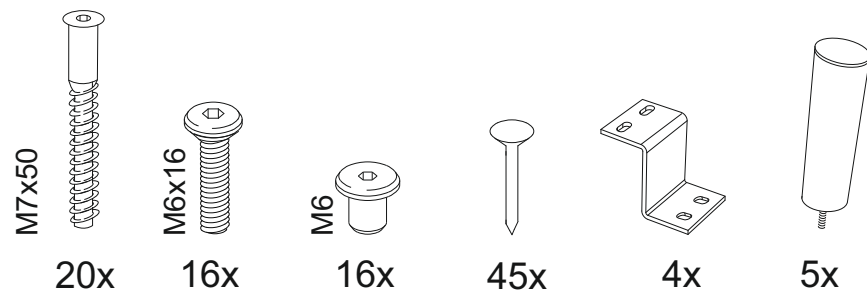
Диван кровать угловой

«Сент»

инструкция по сборке



КОМПЛЕКТ ФУРНИТУРЫ

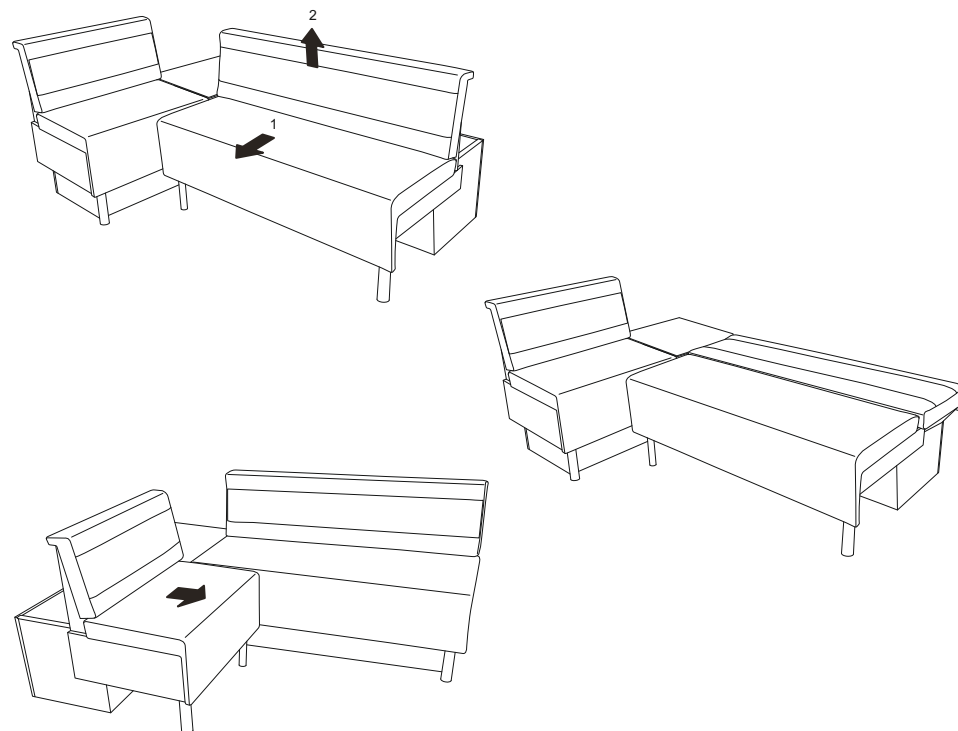


- заглушка декоративная «Венге» - 36шт
- заглушка декоративная белая - 4шт
- подпятник мебельный - 10шт
- ключ шестигранный №4 - 1шт

КОМПЛЕКТАЦИЯ

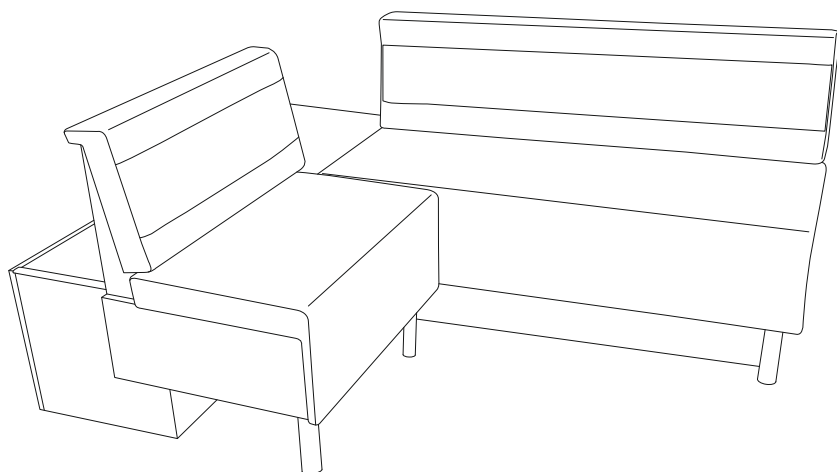
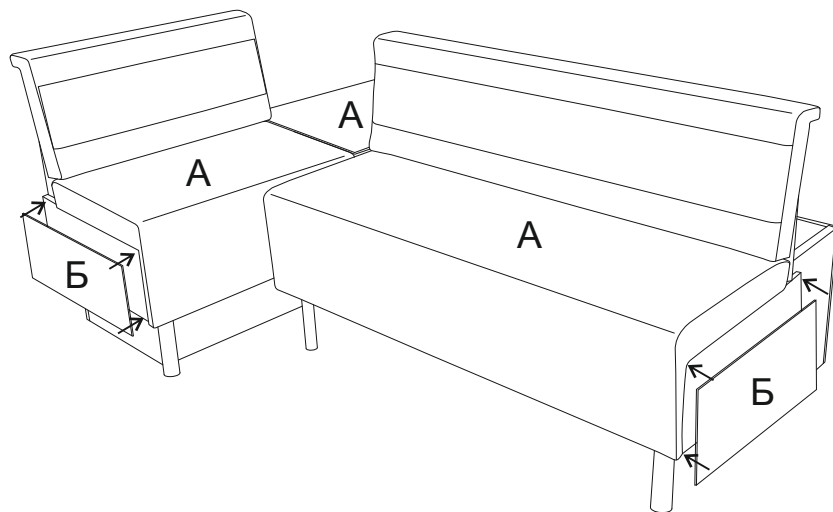
- | | |
|-----------------------------------|------------|
| 1. Сидение одноместного дивана | -1шт |
| 2. Сидение двухместного дивана | -1шт |
| 3. Угловой элемент | -1шт |
| 4. Сидение углового элемента | -1шт |
| 5. Ящики 2х и 1о -местных диванов | -1упаковка |
| 6. Накладка декоративная | -2шт |
| 7. Защитный профиль длинный | -5шт |
| 8. Защитный профиль короткий | -2шт |

Схема раскладывания дивана - кровати



6 А. Установить сидения 1х, 2х на соответствующие ящики , и сидение - стол на угловой элемент (имеет два положения сидение и стол)

Б. Установить декоративные накладки на боковые грани сидений 1х и 2х, удалив защитную пленку двухстороннего скотча.



При транспортировке и эксплуатации мебели при минусовой температуре необходимо до начала сборки и эксплуатации выдержать её в теплом помещении **не менее 2-х часов** в распакованном виде

Перед сборкой дивана необходимо распаковать все места

Подготовить место для сборки

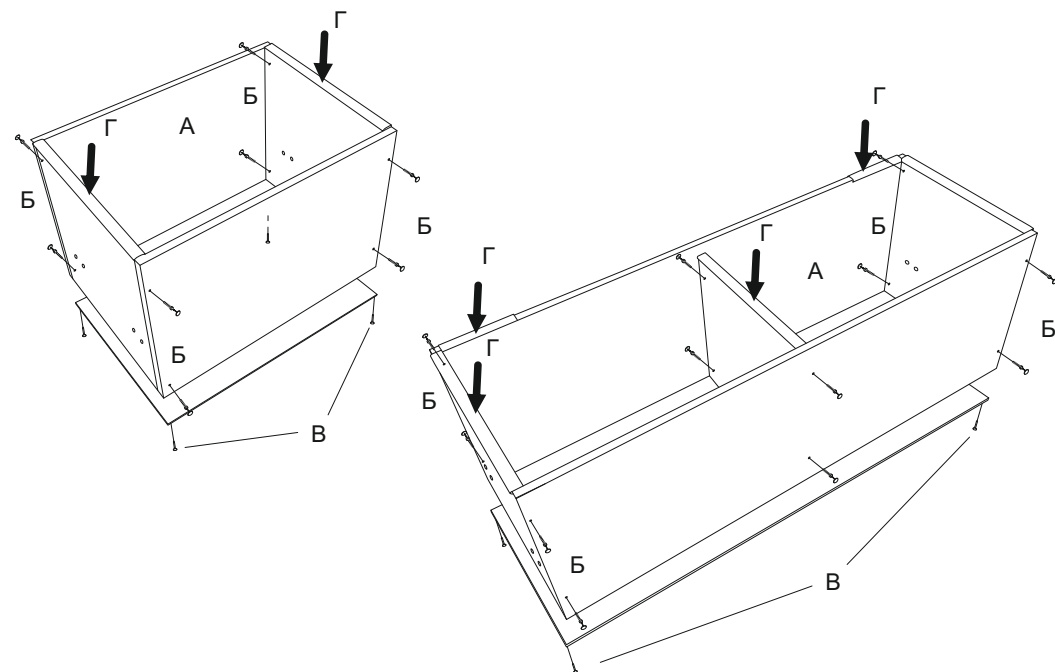
Для предотвращения повреждения и загрязнения обивки дивана на пол постелить упаковочные материалы

А. Собрать каркасы ящиков 1х и 2х местного диванов, закрепить на винт конфирмат

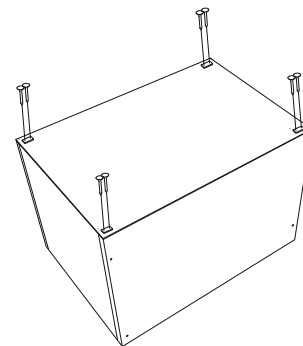
1 Б. Заклеить конфирматы декоративными заглушками

В. Закрепить дно ящиков на гвозди

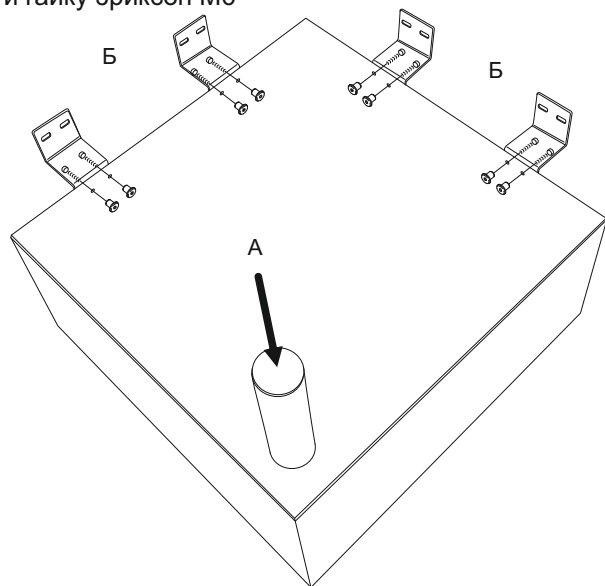
Г. Установить защитный направляющий профиль на боковые стенки ящиков



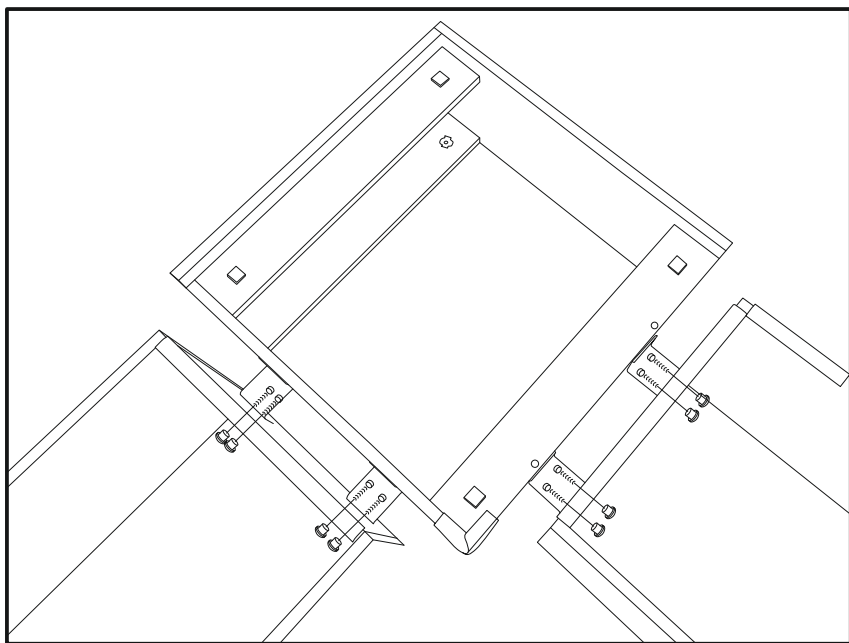
2 Закрепить опоры подпятники на гвозди по углам ящиков



- 3** А. Установить опору на угловой элемент
Б. Закрепить на угловой элемент соединительные кронштейны (4шт)
на винт М6х16 и гайку эриксон М6



- 4** А. Соединить угловой элемент, 1х и 2х ящики через соединительные кронштейны
на винт М6х16 и гайку эриксон М6
Б. Заклеить неиспользованные отверстия на ящиках декоративными заглушками
снаружи и внутри



- 5** А. Установить опоры на 2х и 1х сидения диванов

